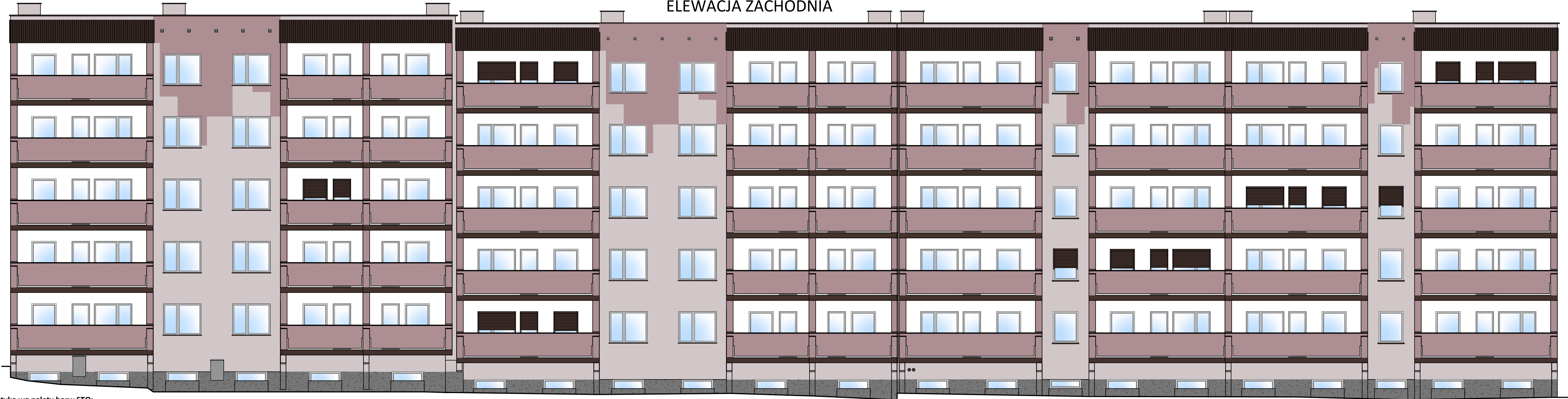


ELEWACJA ZACHODNIA



Kolorystyka wg palety barw STO:

	Kolor podstawowy - 33424
	Kolor dodatkowy I - 33421
	Kolor cokółu - tyn mozaikowy Superlit 841

Dodatkowo dobrano:

	Kolor obróbki blacharskiej - RAL 8017
--	---------------------------------------

UWAGI:

- Remont należy wykonać z materiałów nierozprzestrzeniających ognia (NRO).
- Ze względów poligraficznych mogą wystąpić różnice w tonacji kolorystycznej rysunku w stosunku do oryginalnego wzornika. Dokładne ustalenie barw wg oryginalnego wzornika kolorów.
- Granice niewymiaryowanych barw wyznaczają charakterystyczne punkty budynku (cokół, krawędzie, naroża).
- Kolorystykę budynku należy wykonać zgodnie z dokumentacją projektową. Zmiany dopuszcza się wyłącznie po uzgodnieniu z inwestorem i jednostką projektową.

Biuro projektowe EKOPROBUD
43-190 Mikołów, ul. Żwirki i Wigury 65/206
tel. 501 053 972, www.ekoprobudsc.com.pl

ADRES INWESTYCJI: **Budynek mieszkalny wielorodzinny
ul. gen. Jerzego Ziętka 66
41-940 Piekary Śląskie**

**REMONT BUDYNKU ZLOKALIZOWANEGO
PRZY UL. GEN. JERZEGO ZIĘTKA 66 W PIEKARACH ŚLĄSKICH**

KOLORYSTYKA - ELEWACJA ZACHODNIA			
ARCHITEKTURA PROJEKTOWAŁ:	mgr inż. arch. L. Witański nr upr. 743/87	PODPIS:	09-2025
SPRAWDZIŁ:	mgr inż. arch. Ł. Wengler nr. upr. 6/10/SLOKK	PODPIS:	SKALA: 1:100
OPRACOWANIE:	mgr inż. K. Krajewska	PODPIS:	NR RYS.: 11
KIEROWNIK BIURA:	dr inż. T. Muzyczuk	PODPIS:	